

I-131

peça radiofônica

versão de concerto para
vozes gravadas, bombo e grupo instrumental

valéria bonafé

2017

SOBRE AS GRAVAÇÕES

Vozes:

Valéria Muelas Bonafé, Maria Angélica Bonafé, Maria de Lourdes Cardoso, Cristina Maria de Campos Bonafé, Margarete Maria de Campos Bonafé, Daniela Muelas Bonafé, Mariana da Silveira Bonafé, Maria Izabel Bonafé Fujimori.

Locais e datas:

1. Hospital Santa Paula Hospital, São Paulo – SP, Brasil (Setembro, 2017).
2. Casa dos meus pais, na qual vivi até os 15 anos, e originalmente a casa da minha avó Maria Marques, São Paulo – SP, Brasil (Novembro, 2017).
3. Estúdio LAMI – Universidade de São Paulo (Novembro, 2017).
4. Casa da minha tia Maria de Lourdes Cardoso, Itupeva – SP, Brasil (Novembro, 2017).

Colaboração:

Paulo Assis (gravações em estúdio, mixagem e masterização).

INSTRUÇÕES GERAIS

BOMBO

Bombo sinfônico na posição horizontal + Baquetas e acessórios:

- 1 baqueta de bombo sem definição de ataque.
- 1 baqueta de fricção (superball mallet) com cabeça pequena.
- 1 baqueta de marimba.
- cordão de bolinhas de pingue-pongue preso na borda do bombo; para confeccionar o cordão, perfurar cerca de 12 bolinhas de pingue-pongue e passá-las em um barbante longo.
- cerca de 40 bolinhas de gude pequenas + recipiente; definir quantidade de bolinhas de acordo com as dimensões do bombo, buscando sonoridade densa.
- corrente de metal com cerca de 1 metro.
- prato de metal pequeno (sugestão: chimbau, 13 polegadas).

CONJUNTO INSTRUMENTAL

Mínimo de 5 instrumentos. No caso de haver disponibilidade de um conjunto instrumental maior, duplicar vozes de modo a não desbalancear o acorde.

A escolha do efetivo instrumental é livre, porém, é necessário levar em consideração que:

- os instrumentos devem ser capazes de realizar sons longos e sustentados, partindo *dal niente* e retornando *al niente*.
- instrumentos com ataque percussivo (piano, harpa, violão, marimba etc.) não devem ser utilizados.
- as 5 notas que compõe o acorde não podem ser transpostas; elas possuem posição exata no registro [do4 = do central].

Variações graduais de colorido timbrístico ao longo dos sons sustentados são desejadas, tais como: diferentes tipos de vibrato, diferentes posicionamentos de arco, bisbigliando, frulato, tremolo etc.

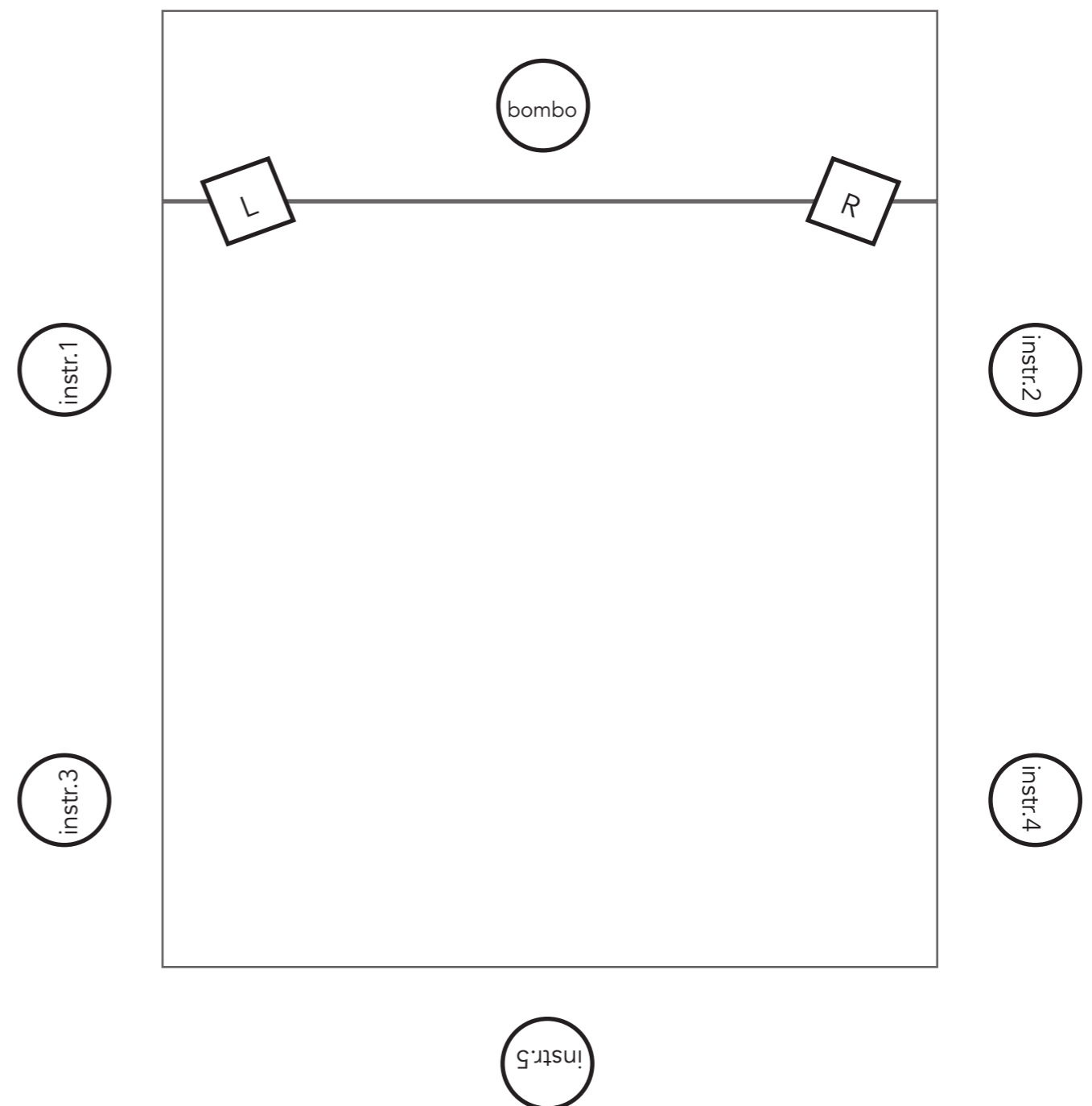
No caso de utilização da voz, utilizar apenas as vogais [a], [e], [i] e sons em *bocca chiusa* [m].

Apesar das longas ligaduras, respirações, trocas de arco e demais recursos necessários para manutenção dos sons sustentados estão previstos. Apenas evitar quebras abruptas.

ESPAÇO

Proposta de distribuição espacial para sala convencional e com difusão em dois canais:

- Bombo no centro do palco.
- Par frontal.
- Conjunto instrumental ao redor do público.



Preâmbulo: Rádio

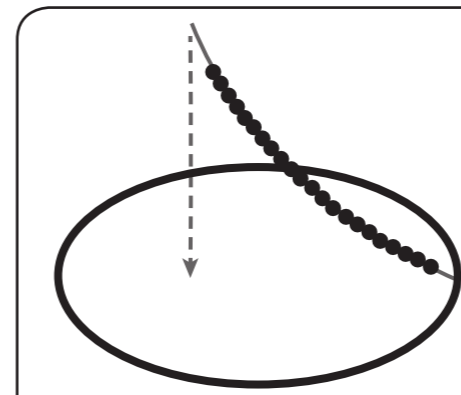
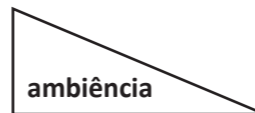
[GRAVAÇÃO SOLO]



rádio é um aparelho receptor dos sinais radiofônicos de uma estação radiodifusora

[...]

convergir ou divergir de ou para um ponto central



BAQUETA COM POUCA DEFINIÇÃO DE ATAQUE E CORDÃO DE BOLINHAS DE PINGUE-PONGUE PRESO NA BORDA DO BOMBO.

FASE 1 (PREPARAÇÃO): SUSPENDER CORDÃO DE BOLINHAS NO SENTIDO PERPENDICULAR À SUPERFÍCIE DO BOMBO.

FASE 2 (ATAQUE COM BAQUETA): PROFUNDO, NO CENTRO DO BOMBO, RESPEITANDO DINÂMICAS INDICADAS NA PARTITURA.

FASE 3 (GRANULAÇÃO DA RESSONÂNCIA $\#$): ABAIXAR CORDÃO GRADATIVAMENTE FAZENDO COM QUE AS BOLINHAS DE PINGUE-PONGUE TOQUEM A PELE JÁ EM VIBRAÇÃO E RICOCHETEIEM LIVREMENTE PROVOCANDO UM EFEITO DE GRANULAÇÃO DA RESSONÂNCIA. SUSPENDER NOVAMENTE O CORDÃO ANTES QUE A RESSONÂNCIA SEJA COMPLETAMENTE ESTANCADA.

ESSE MOVIMENTO SERÁ EXECUTADO 6 VEZES. PORÉM, NA ÚLTIMA VEZ ("OS TAPETINHOS COLORIDOS"), O ATAQUE DEVERÁ SER SUSTENTADO COM UM TRÊMOLO CONTÍNUO E O CORDÃO NÃO DEVERÁ MAIS SER LEVANTADO AO FINAL DA FASE 3.

Seção 01: Os mantecais

[GRAVAÇÃO, BOMBO E CONJUNTO INSTRUMENTAL]

os mantecais o terço e o anjinho o jardim a mesa da cozinha a bacia de metal

baqueta com pouca definição de ataque

bombo

pp *p* *mp* *simile*

l.v. *l.v.* *l.v.*

conj. instr.

A:4
F:4
E:4
D:4
F:3

instr.1-5 instr.5 instr.3

pp ↔ mp *simile*

o lencinho de pano o jornal os tapetinhos coloridos a lasanha e o patê de sardinha o sabonete de lavanda a cadeira

bombo

mp *p*

conj. instr.

A:4
F:4
E:4
D:4
F:3

instr.4 instr.1

ambiência

Seção 02: Quarto 4014

[ALTERNÂNCIA ENTRE BLOCO A (GRAVAÇÃO E BOMBO) E BLOCO B (GRAVAÇÃO SOLO)]

Bloco A1

[GRAVAÇÃO E BOMBO]

quarto 4014

uma porta de chumbo [...] que não posso abrir

do lado direito há uma pequena copa e uma porta que leva ao banheiro; o quarto tem ar condicionado, luzes brancas e um sensor de incêndio no teto

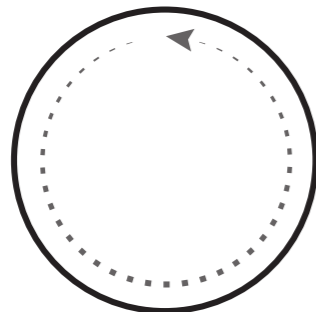
uma câmera próxima à porta de entrada captura toda a área

bombo ||

início do movimento

desacelerar pouco a pouco

fim



COM BAQUETA DE FRICÇÃO (SUPERBALL) PEQUENA, REALIZAR MOVIMENTO CIRCULAR E CONTÍNUO PRÓXIMO À BORDA DO BOMBO. QUASE SEM PRESSÃO, A BAQUETA DEVE RICOCHETEAR NATURALMENTE SOBRE A SUPERFÍCIE DO INSTRUMENTO. VARIAR VELOCIDADE LIVREMENTE.

Bloco B1

[GRAVAÇÃO SOLO]

pendurado sobre a cabeceira da cama

[...]

NUVEM DE VOZES

os mantecais: as raízes espanholas e as tradições familiares

o jardim: o cultivo e o cuidado

o terço e o anjinho: a fé e a religiosidade

Bloco A2

[GRAVAÇÃO E BOMBO]

a fé e a religiosidade

logo após a administração do iodo 131 [...]

o piso de toda a área, as maçanetas, os interruptores, os puxadores, as torneiras, a privada, a descarga, o colchão, todos os móveis e objetos disponíveis

tudo está protegido da minha radiação

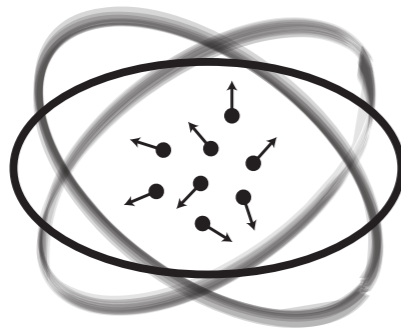
bombo ||

ataque

movimento elíptico

reter bolinhas pouco a pouco

fim



MECANISMO SOLTO PARA MANIPULAÇÃO LIVRE DO BOMBO E CERCA DE 40 BOLINHAS DE GUDE PEQUENAS.

FASE 1 (ATAQUE): LANÇAR TODAS AS BOLINHAS COM FORÇA NO CENTRO DO BOMBO. INICIAR FASE 2 IMEDIATAMENTE.

FASE 2 (MOVIMENTO ELÍPTICO): MOVIMENTAR O BOMBO ALEATÓRIA E CONTINUAMENTE, FAZENDO COM QUE AS BOLINHAS PERCORRAM TODA A SUPERFÍCIE DO INSTRUMENTO. ESTIMULAR QUE ELAS SE CHOQUEM CONTRA AS BORDAS, PRODUZINDO ESTALOS FORTES. PRÓXIMO AO FINAL DA FASE 2, PERMITIR QUE AS BOLINHAS SE ALINHEM JUNTO À BORDA DO INSTRUMENTO.

FASE 3 (PARAR BOLINHAS POUCO A POUCO): RETER UMA BOLINHA CONTRA A BORDA DO INSTRUMENTO E AGUARDAR QUE AS DEMAIS SE ACUMULEM JUNTO DELA, INTERROMPENDO ASSIM O MOVIMENTO.

Bloco B2

[GRAVAÇÃO SOLO]

a dureza e a frieza do metal

[...]

NUVEM DE VOZES

a bacia de metal: o trabalho, a flexibilidade e a resistência

o jornal: a inteligência e o vigor

o lencinho de pano: a delicadeza e o feminino

Bloco A3

[GRAVAÇÃO E BOMBO]

a delicadeza e o feminino

uma cama hospitalar com rodinhas [...]

próximo a ele estão afixados três itens: uma pequena televisão, um relógio de ponteiros, quadrado, branco e adiantado em cerca de 11 minutos

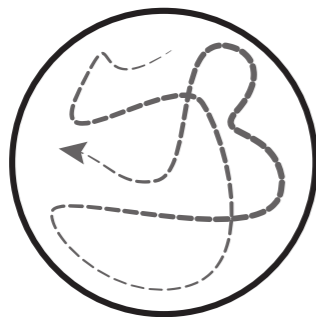
e um informativo que relaciona os 13 procedimentos de segurança que me foram anteriormente explicados

bombo

início do movimento

diminuir pouco a pouco

fim



RASPAR A SUPERFÍCIE DO BOMBO COM UMA CORRENTE DE METAL. O MOVIMENTO DEVE SER IRREGULAR E CONTÍNUO. AO LONGO DO MOVIMENTO, ESTIMULAR QUE A CORRENTE BATA NELA MESMA, MESCLANDO O SOM DA PELE RASPADA COM OS SONS METÁLICOS DA PRÓPRIA CORRENTE. EVITAR QUE A CORRENTE SE CHOQUE CONTRA A BORDA DO INSTRUMENTO E CONTROLAR A DINÂMICA PARA QUE A TEXTURA OBTIDA NÃO SE SOBREPONHA AOS SONS GRAVADOS.

Seção 03 (interlúdio): O anjinho

[GRAVAÇÃO E CONJUNTO INSTRUMENTAL]

era um anjinho, que tocava música

[...]

terceira de nove filhos, nasceu no dia 12 de outubro de 1921 em sertãozinho-são paulo

[...]

determinada e incondicionalmente solidária, amava sua família mais que a si mesma

[...]

esteve no anhangabaú, pelas diretas já

doente, acamada, não a vi repudiar sua condição

maria

conj. instr.

A⁴4
F^b4
E^b4
D⁴4
F³

instr. 1-5

instr. 3

instr. 1

instr. 4

instr. 5

pp ↔ mp

simile

Seção 02 (continuação): Na copa

[ALTERNÂNCIA ENTRE BLOCO A (GRAVAÇÃO E BOMBO) E BLOCO B (GRAVAÇÃO SOLO)]

Bloco A4

[GRAVAÇÃO E BOMBO]

••▶ maria

maria marques

na copa há um frigobar vazio [...]

tenho à disposição um kit de higiene pessoal, sabonete líquido, antisséptico, um secador de cabelos e um pacote de luvas de látex que devo usar para evitar contaminação

há também um espelho no qual me vejo plastificada e radioativa

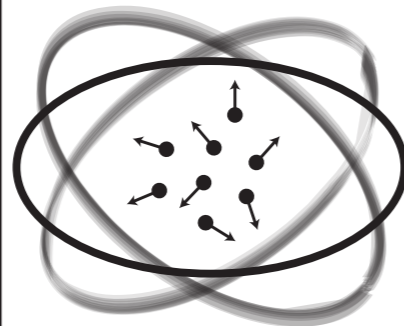
bombo II

ataque

movimento elíptico

parar bolinhas pouco a pouco

fim

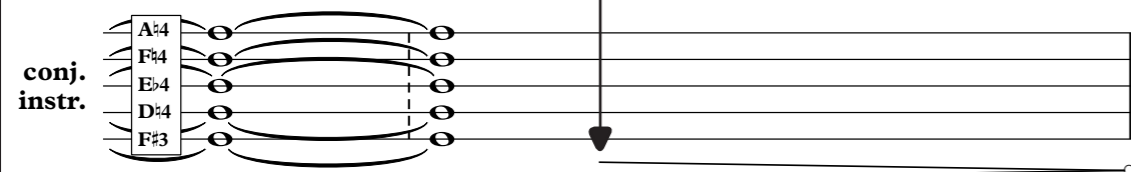


MECANISMO SOLTO PARA MANIPULAÇÃO LIVRE DO BOMBO E CERCA DE 40 BOLINHAS DE GUDE PEQUENAS.

FASE 1 (ATAQUE): LANÇAR TODAS AS BOLINHAS COM FORÇA NO CENTRO DO BOMBO. INICIAR FASE 2 IMEDIATAMENTE.

FASE 2 (MOVIMENTO ELÍPTICO): MOVIMENTAR O BOMBO ALEATÓRIA E CONTINUAMENTE, FAZENDO COM QUE AS BOLINHAS PERCORRAM TODA A SUPERFÍCIE DO INSTRUMENTO. ESTIMULAR QUE ELAS SE CHOQUEM CONTRA AS BORDAS, PRODUZINDO ESTALOS FORTES. PRÓXIMO AO FINAL DA FASE 2, PERMITIR QUE AS BOLINHAS SE ALINHEM JUNTO À BORDA DO INSTRUMENTO.

FASE 3 (PARAR BOLINHAS POUCO A POUCO): RETER UMA BOLINHA CONTRA A BORDA DO INSTRUMENTO E AGUARDAR QUE AS DEMAIS SE ACUMULEM JUNTO DELA, INTERROMPENDO ASSIM O MOVIMENTO.



conj. instr.

Bloco B4

[GRAVAÇÃO SOLO]

azul, vermelho, branco, preto

[...]

NUVEM DE VOZES

os tapetinhos coloridos: a criatividade e a alegria

a mesa da cozinha: o enlace e o acolhimento

a lasanha e o patê de sardinha: a simplicidade, o comedimento e o zelo

o sabonete de lavanda: o caráter e a presença

Bloco A5

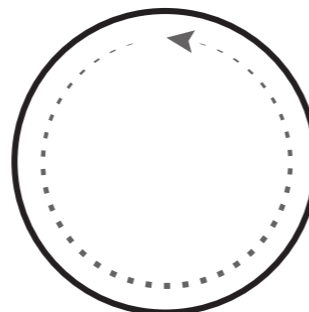
[GRAVAÇÃO E BOMBO]

••▶ o caráter e a presença

no quarto há uma janela [...]

bombo II

início do movimento



COM BAQUETA DE FRICÇÃO (SUPERBALL) PEQUENA, REALIZAR MOVIMENTO CIRCULAR E CONTÍNUO PRÓXIMO À BORDA DO BOMBO. QUASE SEM PRESSÃO, A BAQUETA DEVE RICOCHETEAR NATURALMENTE SOBRE A SUPERFÍCIE DO INSTRUMENTO. VARIAR VELOCIDADE LIVREMENTE.

Seção 04: A cadeira

[GRAVAÇÃO, BOMBO E CONJUNTO INSTRUMENTAL]

a cadeira; quem falou a cadeira?

[...]

só que qual era o lance da cadeira? e por que será que era esta cadeira? [...]

antiga, de madeira, baixa, cor de amêndoa e com estofado de couro azul royal; sua cadeira era frágil e estreita, a menor de todas

nos tradicionais cafés da tarde, o ritual era sempre o mesmo

adensar movimento

estabilizar harmônico

fim



FASE 1 (ADENSAR MOVIMENTO): ABANDONAR MOVIMENTO CIRCULAR JUNTO À BORDA DO INSTRUMENTO E EXPLORAR TODA A SUPERFÍCIE LIVREMENTE. AUMENTAR A VELOCIDADE E A PRESSÃO DA BAQUETA PARA FAZER O BOMBO "RONCAR" COM FREQUÊNCIAS GRAVES.

FASE 2 (ESTABILIZAR HARMÔNICO): BUSCAR FREQUÊNCIA AGUDA E BEM DEFINIDA.

conj. instr.

A \natural 4
F \natural 4
E \flat 4
D \natural 4
F \sharp 3

instr. 1-5

instr. 4

pp ↔ mp

simile

ela se sentava em sua cadeira, ao lado da entrada da cozinha, e significativamente afastada da mesa

e ali, muito atenta, se esforçava para garantir que toda a família se alimentasse bem

a família sempre antes de si mesma

a cadeira: a liderança e a generosidade

GRAVAÇÃO

conj. instr.

A \natural 4
F \natural 4
E \flat 4
D \natural 4
F \sharp 3

instr. 3

instr. 1

instr. 5

bombo

f

f

mf

mp

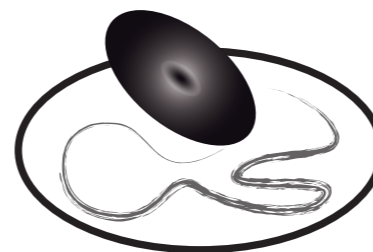
f

I

II

III

IV



PRATO PEQUENO EM CONTATO COM A SUPERFÍCIE DO BOMBO. SEGURAR O PRATO COM UMA DAS MÃOS, A 45 GRAUS, COM A CÚPULA VOLTADA PARA BAIXO. PERCUTIR O PRATO COM BAQUETA DE MARIMBA. COMBINAR AOS SONS PERCUTIDOS A RASPAGEM DO PRATO SOBRE A SUPERFÍCIE DO BOMBO.

improvisar

IMPROVISO SOLO POR CA. 30" A PARTIR DAS CÉLULAS (I, II, III E IV) JÁ APRESENTADAS. DIMINUIR DENSIDADE GRADUALMENTE ATÉ O FINAL DA PEÇA.

f

f